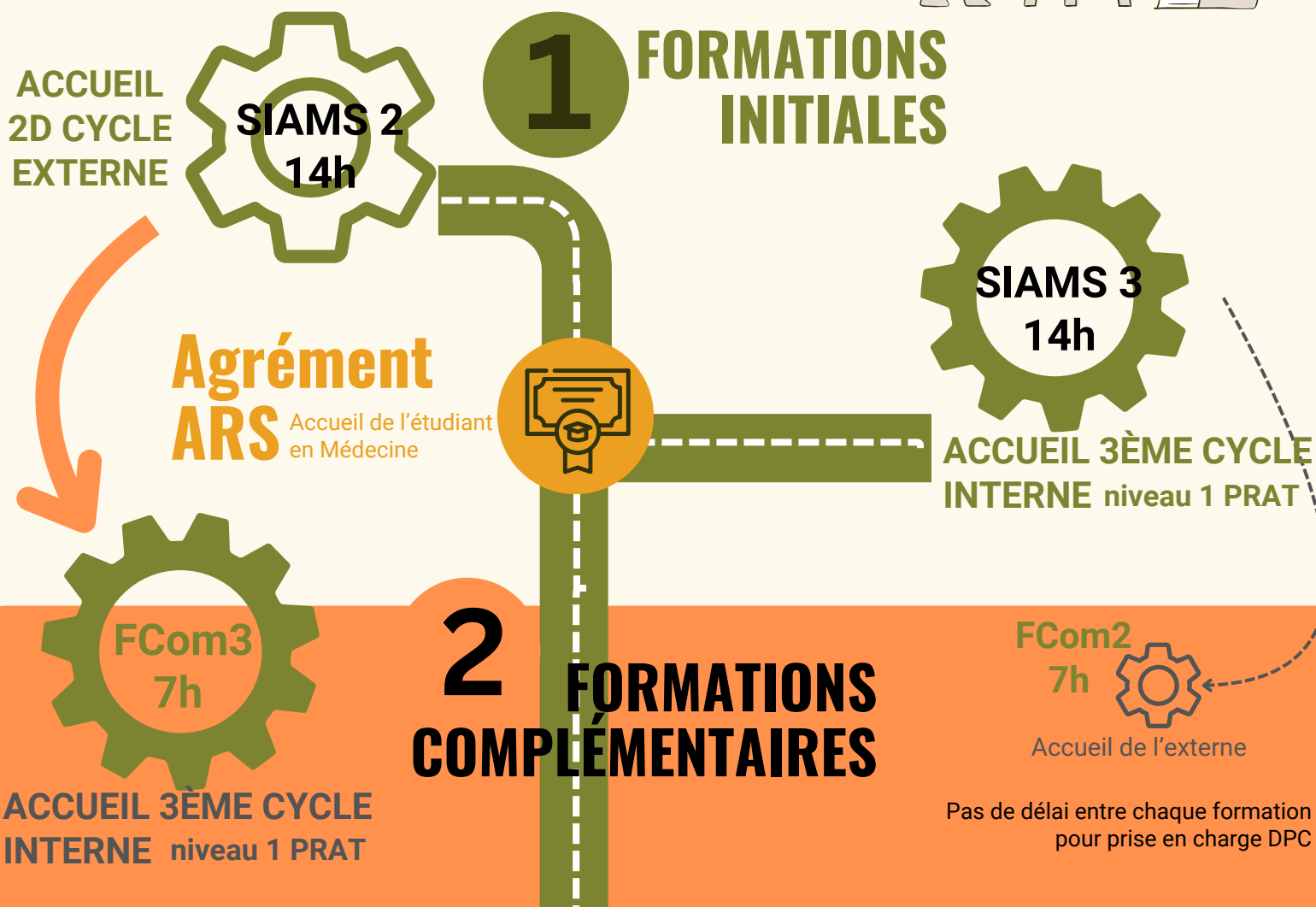


LE PARCOURS DE FORMATION DU PAMSU

Praticien Agréé
Maitre de Stage des Universités



FORMATIONS CONTINUES

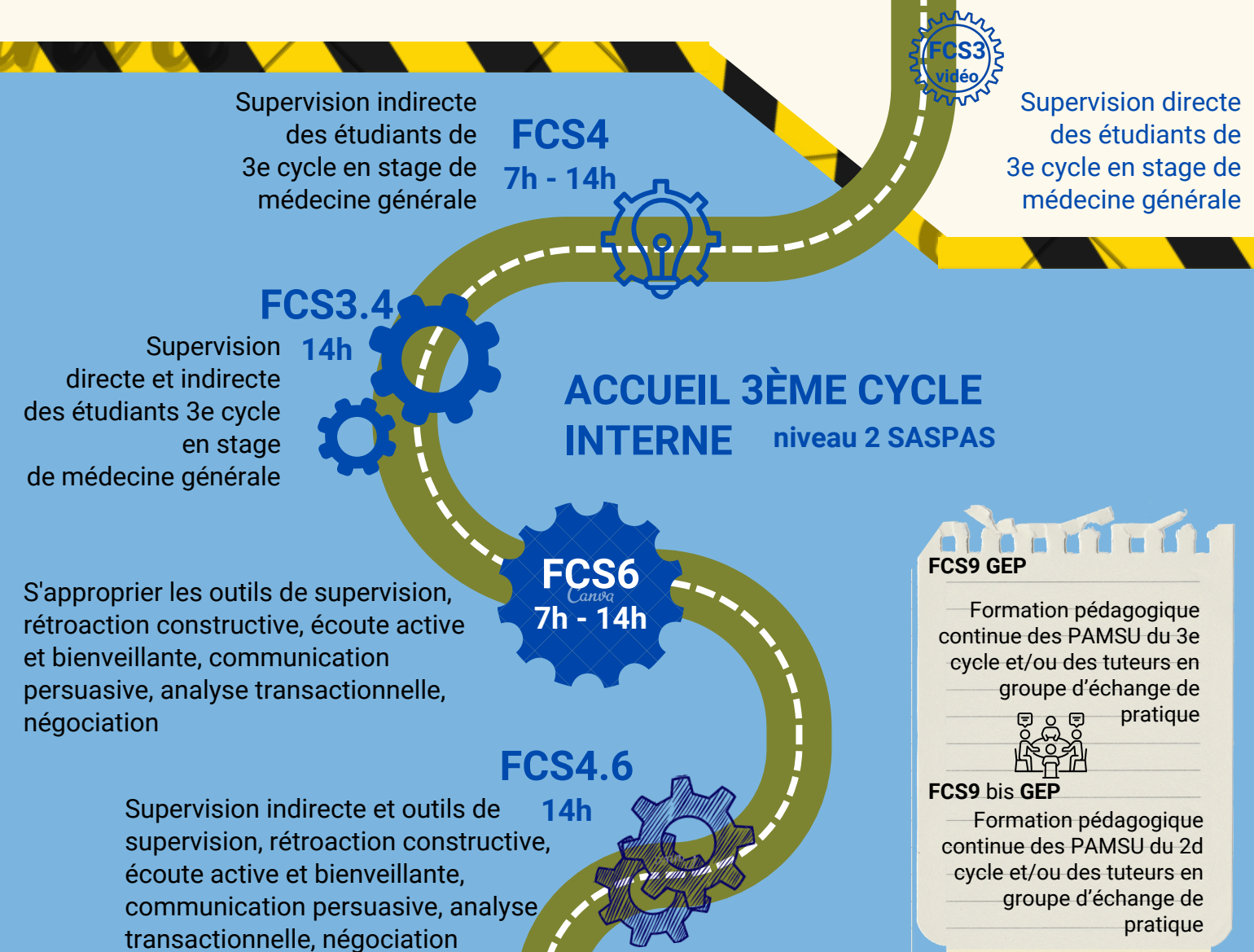
Prérequis :

- avoir débuté la formation initiale depuis plus d'un an
- et être agréé PAMSU (attestation ARS nécessaire)

But:

- Actualiser les connaissances et les compétences
- Renforcer la qualité des pratiques professionnelles.

Attention: obligation 1 an et 1 jour entre chaque formation pour prise en charge DPC



Recommandation aux médecins accueillants*

Réaliser la formation initiale SIAMS3, puis la formation continue spécifique pour l'accueil des Docteurs Juniors

(Attention: 1 an et 1 jour entre ces formations - nécessaire pour prise en charge DPC)

Formation pour l'accueil des Docteurs Juniors distanciel ½ j *

AGRÉMENT ARS complémentaire*
ACCUEIL 3ÈME CYCLE INTERNE niveau 3 Docteurs Juniors